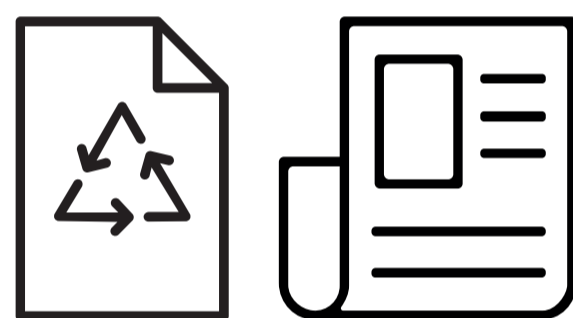


O CAMINHO DOS RESÍDUOS NO SANTA: DO DESCARTE À RECICLAGEM/REUSO

RECICLÁVEIS

SACO AZUL TRANSPARENTE



sulfite
usado
e jornal

CAIXA DE
DESCARTE
DE PAPEL

COOPERATIVA DE RECICLAGEM



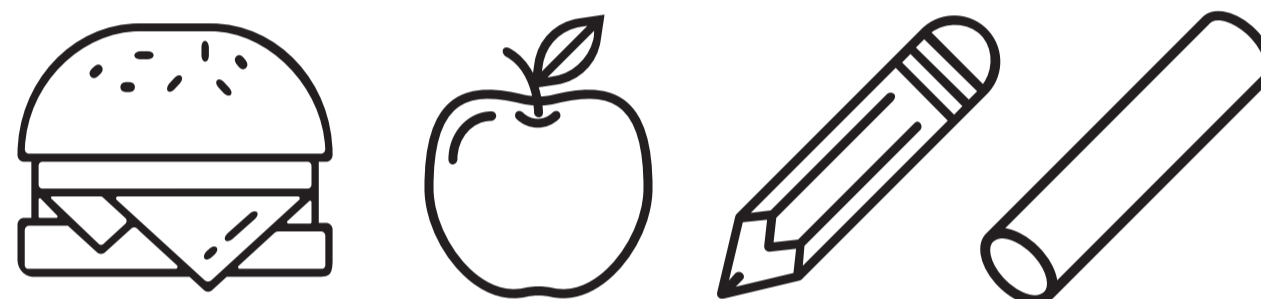
papel de mão
guardanapo pouco sujo
isopor tetrapak
plástico metais
vidro papelão

! não precisa lavar

LIXEIRA
RECICLÁVEL

ORGÂNICOS

SACO MARROM



giz de lousa
alimentos
palito de sorvete
apara de lápis
goma de mascar
giz de cera
lenço de papel
guardanapo muito sujo
(engordurado, com resíduo
de alimento etc.)

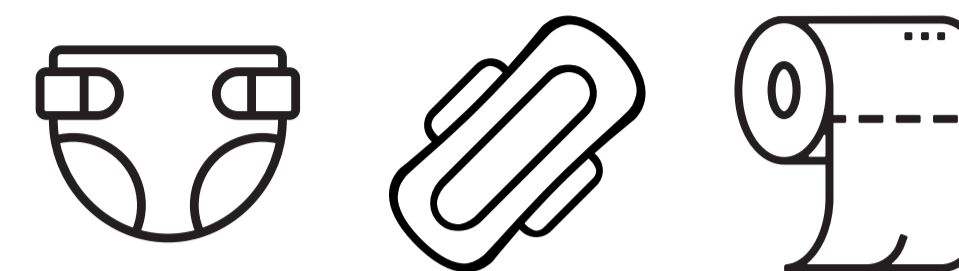
LIXEIRA ORGÂNICA

DESIDRATADORA
E COMPOSTAGEM

descarte os
resíduos de líquidos na
pia e os de alimentos
no lixo orgânico

REJEITOS

SACO PRETO

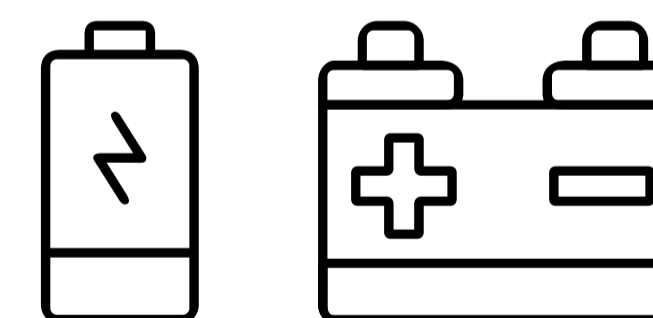


lixo de
banheiro

ATERRO SANTÁRIO

PILHAS E BATERIAS

CAIXAS COLETORAS



Traga para serem
corretamente
descartadas.

COOPERATIVA
DE E-LIXO

ÓLEO DE COZINHA

TAMBOR COLETOR NAS PORTARIAS 3 E 9

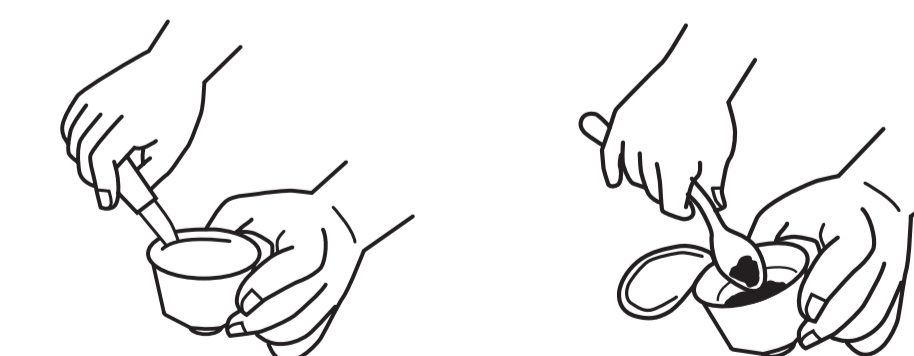


Traga o óleo em garrafas plásticas.
A cada 2 litros, troque por 2
pedras de sabão biodegradável.

COOPERATIVA DE COLETA
DE ÓLEO USADO

CÁPSULAS DE CAFÉ

CUIDE DO DESCARTE
ADEQUADO DA SUA CÁPSULA!



cápsula e lacre

! não precisa
lavar

RECICLÁVEL

pó

ORGÂNICO